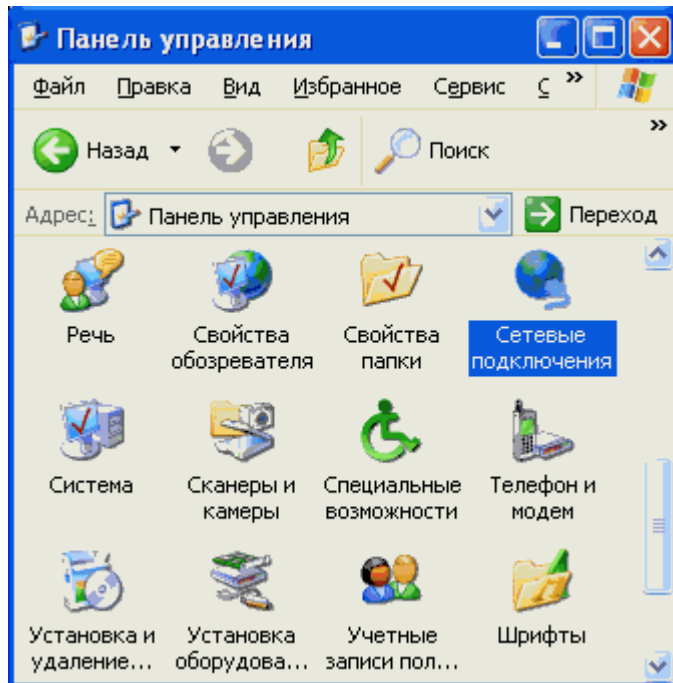


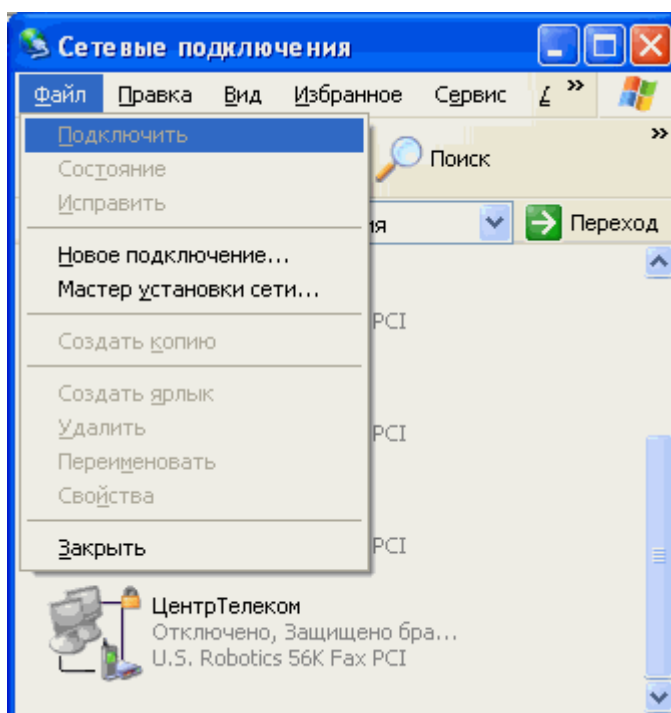
Настройка PPPoE-соединения для Windows XP

Откройте меню ПУСК, в нем откройте **Панель управления**. Здесь открывайте **Сетевые подключения**.

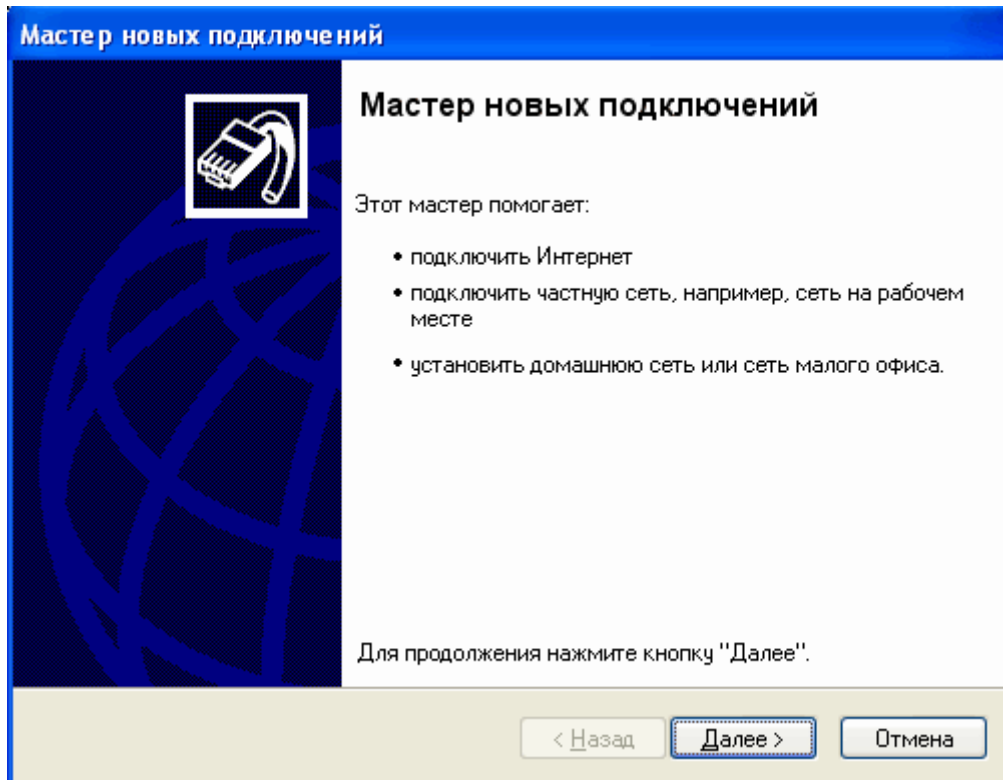


(В виде «по категориям» нужно открыть «**Сеть и подключения к Интернету**», далее «**Сетевые подключения**»)

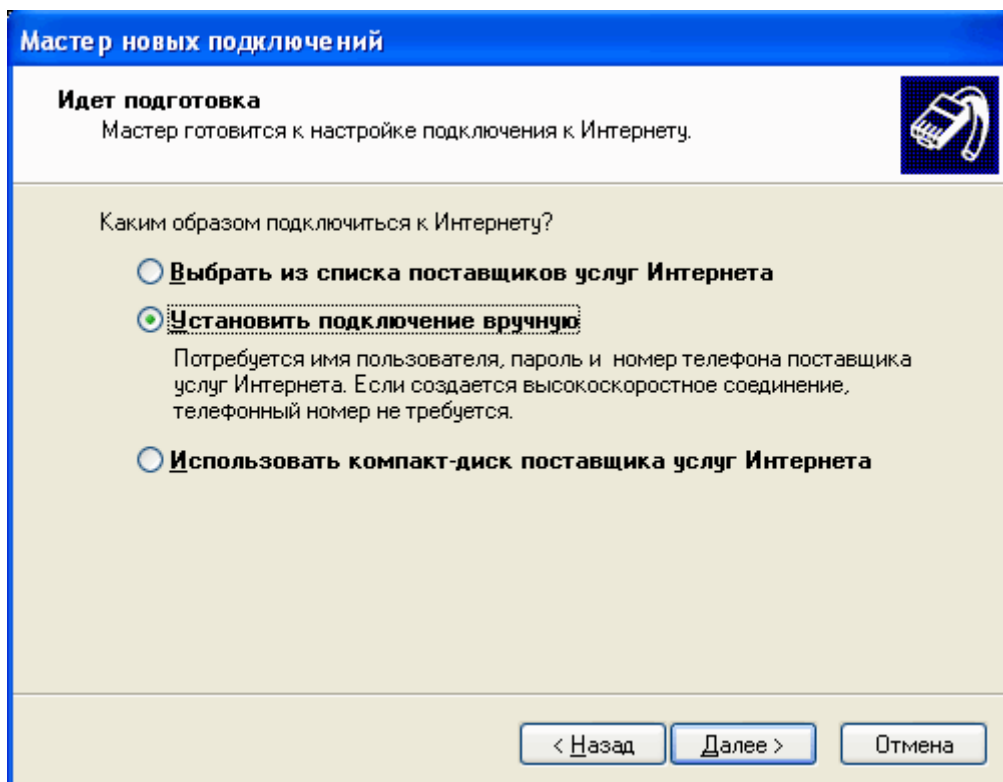
В пункте меню **Файл** выберете **Новое подключение...**



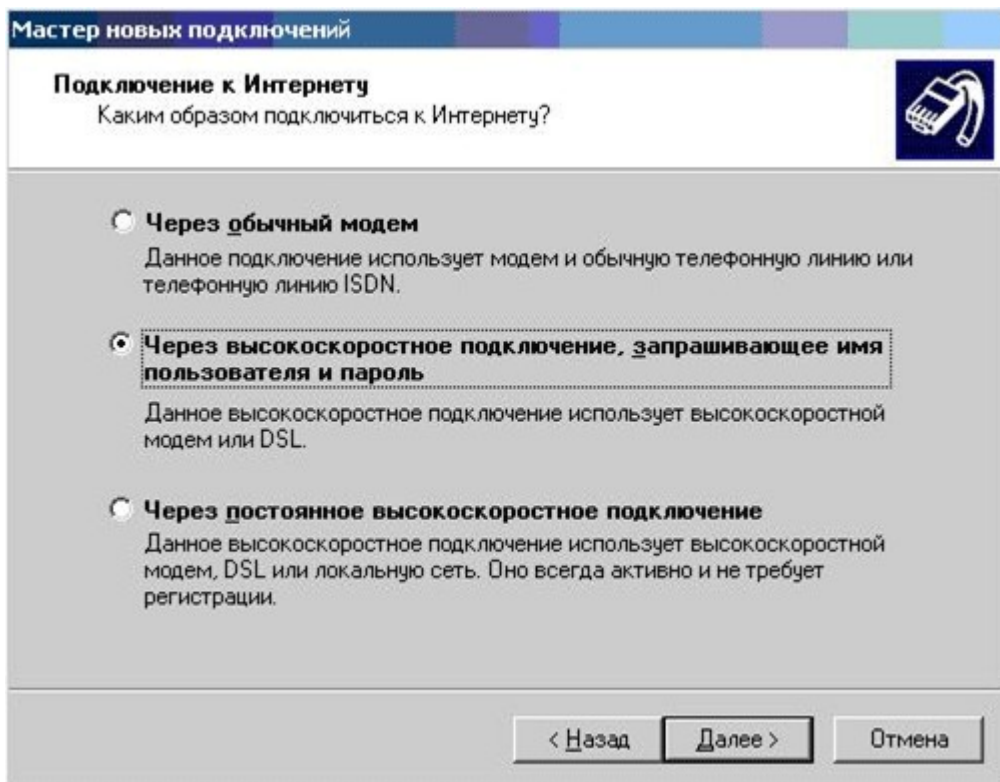
Нажимайте **Далее**



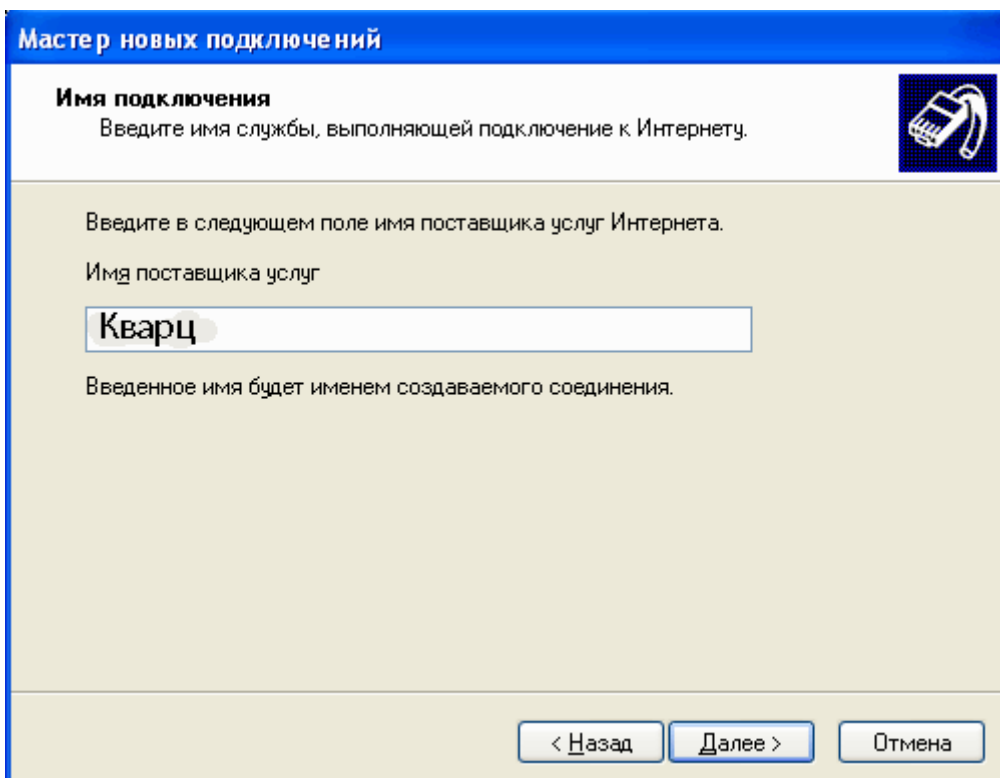
Выбирайте **Установить подключение вручную** и нажимайте **Далее**



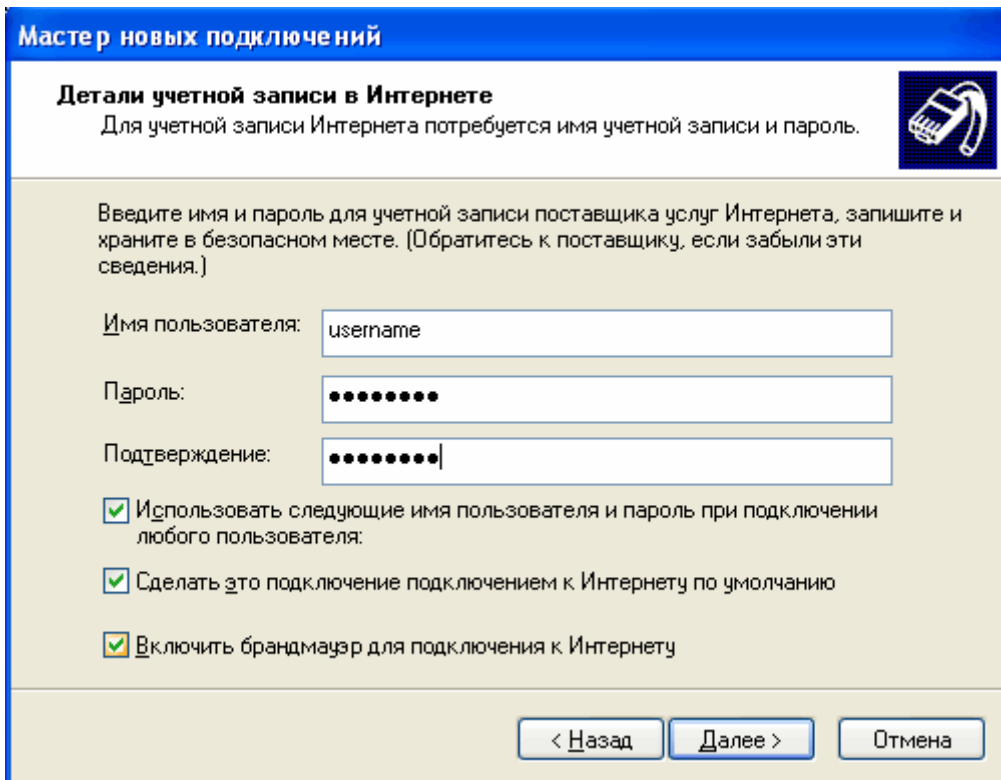
Выбирайте **Через высокоскоростное соединение, запрашивающее имя пользователя и пароль** и нажимайте **Далее**



В поле **Имя поставщика услуг** введите название соединения, например, *Кварц*. Нажимайте **Далее**



В поля **Имя пользователя** и **Пароль** вводите имя и пароль для входа в Интернет соответственно, и нажимайте **Далее**



Мастер новых подключений

Детали учетной записи в Интернете
Для учетной записи Интернета потребуется имя учетной записи и пароль.

Введите имя и пароль для учетной записи поставщика услуг Интернета, запишите и храните в безопасном месте. (Обратитесь к поставщику, если забыли эти сведения.)

Имя пользователя:

Пароль:

Подтверждение:

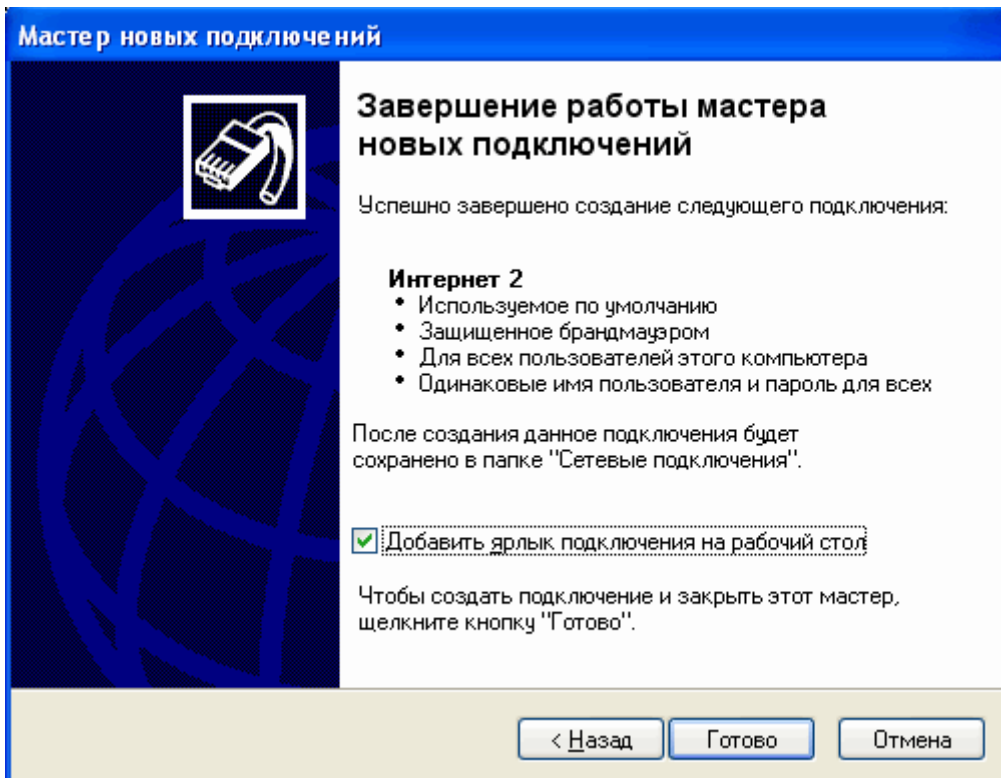
Использовать следующие имя пользователя и пароль при подключении любого пользователя.

Сделать это подключение подключением к Интернету по умолчанию

Включить брандмауэр для подключения к Интернету

< Назад Далее > Отмена

Установите пункт **Добавить ярлык подключения на рабочий стол** и нажимайте **Готово**



Мастер новых подключений

Завершение работы мастера новых подключений

Успешно завершено создание следующего подключения:

Интернет 2

- Используемое по умолчанию
- Защищенное брандмауэром
- Для всех пользователей этого компьютера
- Одинаковые имя пользователя и пароль для всех

После создания данное подключения будет сохранено в папке "Сетевые подключения".

Добавить ярлык подключения на рабочий стол

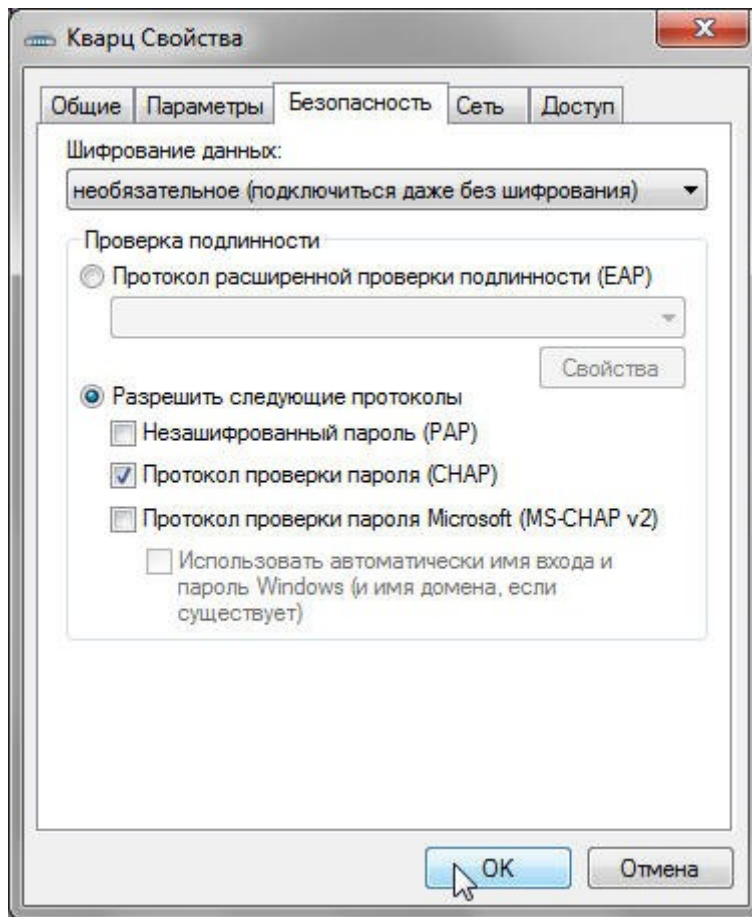
Чтобы создать подключение и закрыть этот мастер, щелкните кнопку "Готово".

< Назад Готово Отмена

Вот и все. Для подключения к интернет нажимайте **Подключение**.
Удачной работы в Интернет!



Вкладка "Безопасность", настраиваем в точности как на картинке!



Выбираем "Да"