

# Настройки роутеров Asus для доступа в интернет

(Инструкция написана на примере интерфейса от Олега)

1. Подключить устройство к сетевой карте компьютера посредством кабеля.

Подключить в порт, обозначенный цифрой 1.



2. Подключить сетевой кабель от нашего оборудования в порт на роутере "WAN"



3. Включить блок питания устройства к электрической сети (~220 Вольт).

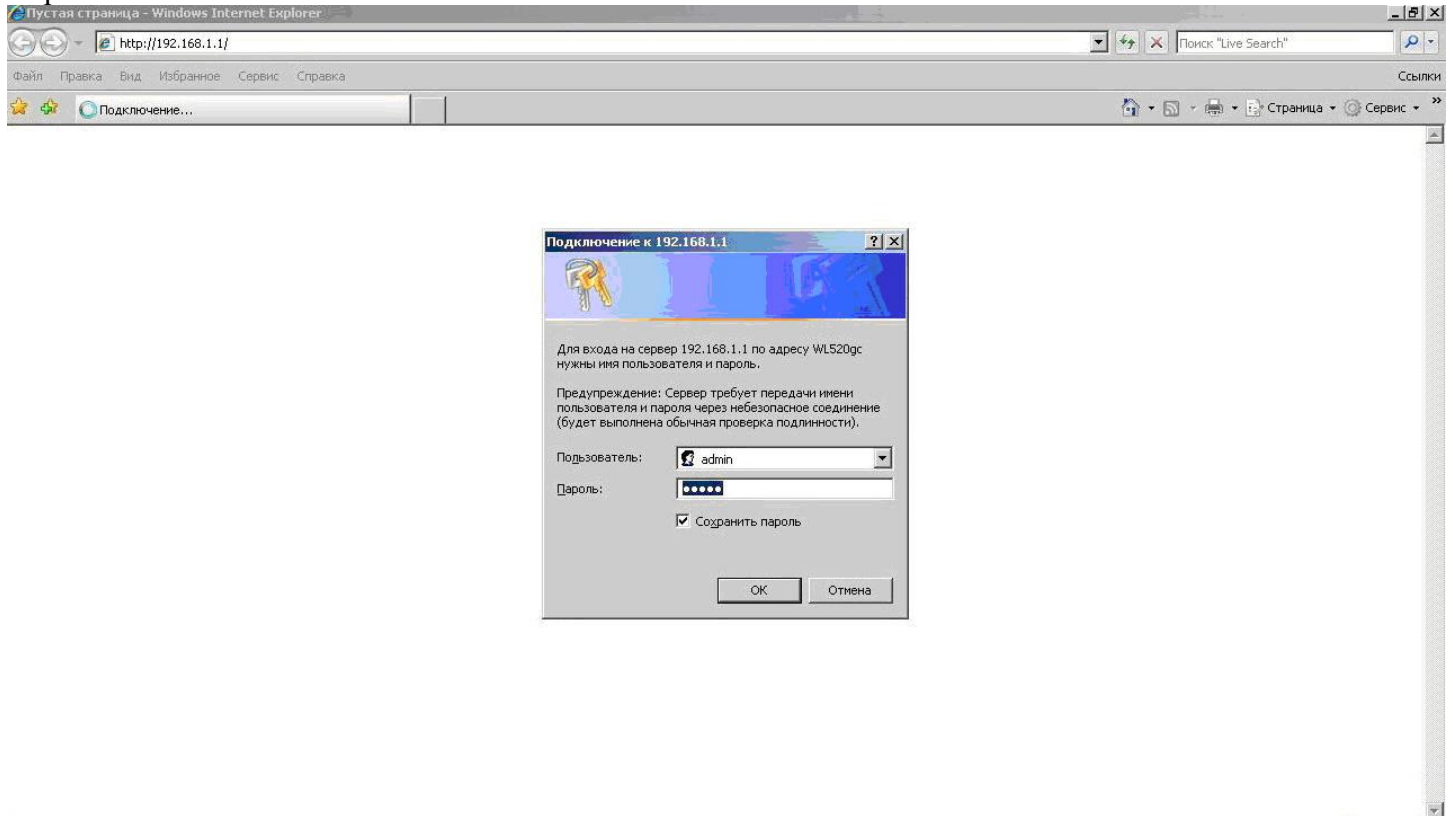
4. Включить компьютер.

5. После загрузки компьютера запустить Internet Explorer

6. В адресной строке Internet Explorer набрать адрес `http://192.168.1.1`

Пользователь: admin

Пароль admin





## Home Gateway

- Home
- Quick Setup
- Wireless
  - Interface
  - Bridge
  - Access Control
  - RADIUS Setting
- Advanced
  - IP Config
    - WAN & LAN
    - SNMP
    - DHCP Server
    - Route
  - Miscellaneous
- NAT Setting
- Internet Firewall
- USB Application
- Bandwidth Management
- System Setup
- Status & Log
- Logout

## IP Config - WAN &amp; LAN

WL500g.PremiumV2 supports several connection types to WAN. These types are selected from the drop-down menu beside WAN Connection Type. The setting fields will differ depending on what kind of connection type you select.

WAN Connection Type: PPPoE ▼

WAN Connection Speed: 100Mbps full-duplex ▼

## WAN IP Setting

Get IP automatically?  Yes  No

IP Address:

Subnet Mask:

Default Gateway:

Priority:

## WAN DNS Setting

Get DNS Server automatically?  Yes  No

DNS Server1:

DNS Server2:

## PPPoE, PPTP or L2TP Account

User Name:

Password:

Idle Disconnect Time in seconds(option):   Tx Only

MTU:

MRU:

Service Name(option):

Access Concentrator Name(option):

PPTP Options: No Encryption ▼

Additional pppd options:

Enable PPPoE Relay?  Yes  No

## Special Requirement from ISP

Host Name:

MAC Address:

Heart-Beat or PPTP/L2TP (VPN) Server:

## LAN IP Setting

Host Name:

IP Address:

Subnet Mask:

Restore

Finish

Apply

## 7. Заходим IP Config – WAN & LAN

Настраиваем согласно картинке. Кликаем Apply и Finish – далее Save\Reboot

Wireless - Interface	
SSID:	название Fi-Wi сети
Channel:	9
Wireless Mode:	Auto <input type="checkbox"/> 54g Protection
Authentication Method:	WPA2-Personal
WPA Encryption:	TKIP
WPA Pre-Shared Key:	*****
WEP Encryption:	None
Passphrase:	
WEP Key 1 (10 or 26 hex digits):	*****
WEP Key 2 (10 or 26 hex digits):	*****
WEP Key 3 (10 or 26 hex digits):	*****
WEP Key 4 (10 or 26 hex digits):	*****
Key Index:	2
Network Key Rotation Interval:	0
Restore Finish Apply	
Restore:	Clear the above settings and restore the settings in effect.
Finish:	Confirm all settings and restart WL500g.PremiumV2 now.
Apply:	Confirm above settings and continue.

8. На вкладке Wireless настраиваются параметры Wi-Fi сети. Основные настройки здесь это:

**SSID** – имя Wi-Fi сети

**Channel** - выбор канала, автоматически 6, рекомендуется выбрать другой.

**Authentication Method** – шифрование данных, **здесь выставляется пароль на Wi-Fi сеть**, выбираем тип шифрования **WPA2-Personal**, и вводим 10-значный ключ (10 символов).

Кликаем Apply и Finish – далее Save\Reboot

На этом настройку роутера можно считать законченной.